



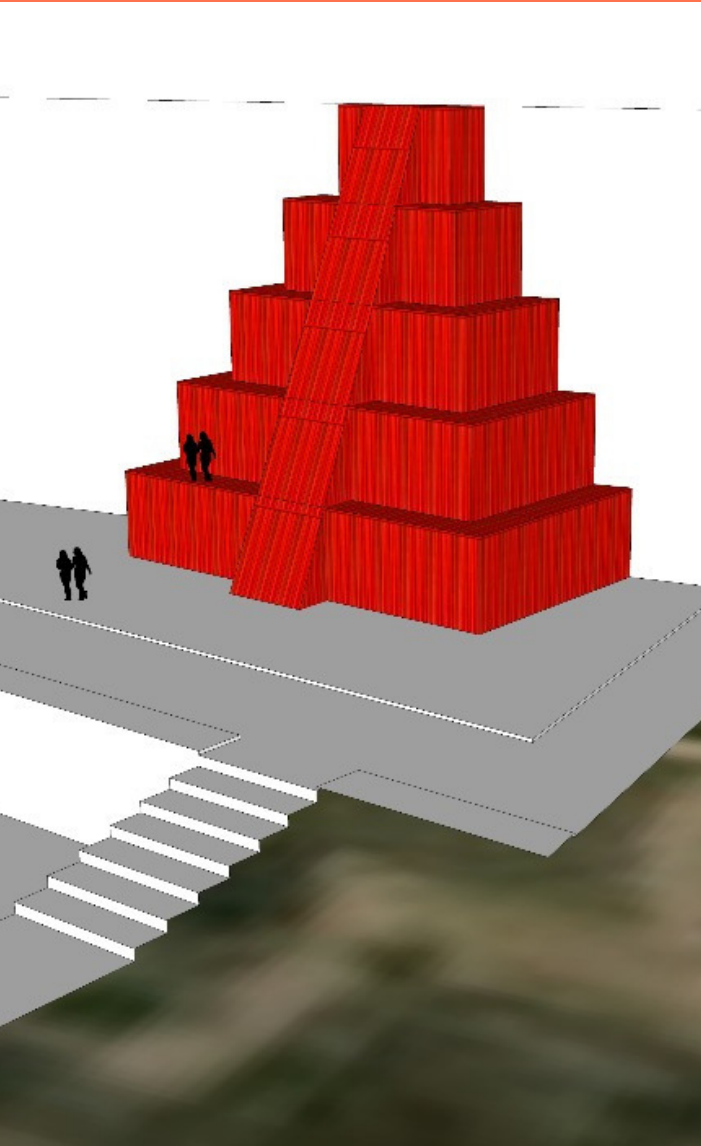
IKITAN

**MZOO 2018
THE 10TH EDITION**

INSTALLAZIONE EXPOZOONE

**PROGETTO SCUOLA DI SCENOGRAFIA
ACCADEMIA DI BELLE ARTI SANTA GIULIA
A.A. 2017/2018**

L'INSTALLAZIONE



L'INSTALLAZIONE CONSISTE IN UNA PIRAMIDE POST-COLOMBIANA IBRIDO CULTURALE DEL CONTINENTE AMERICANO CHE RIPRENDE L'ESTETICA PRIMITIVA DELLE CIVILTÀ AZTECA E LA RIMESCOLA CON LE INFLUENZE EUROPEE.

L'INSTALLAZIONE È UNA ULTERIORE RIVISITAZIONE EUROPEA E MODERNA DEL CONCEPT.

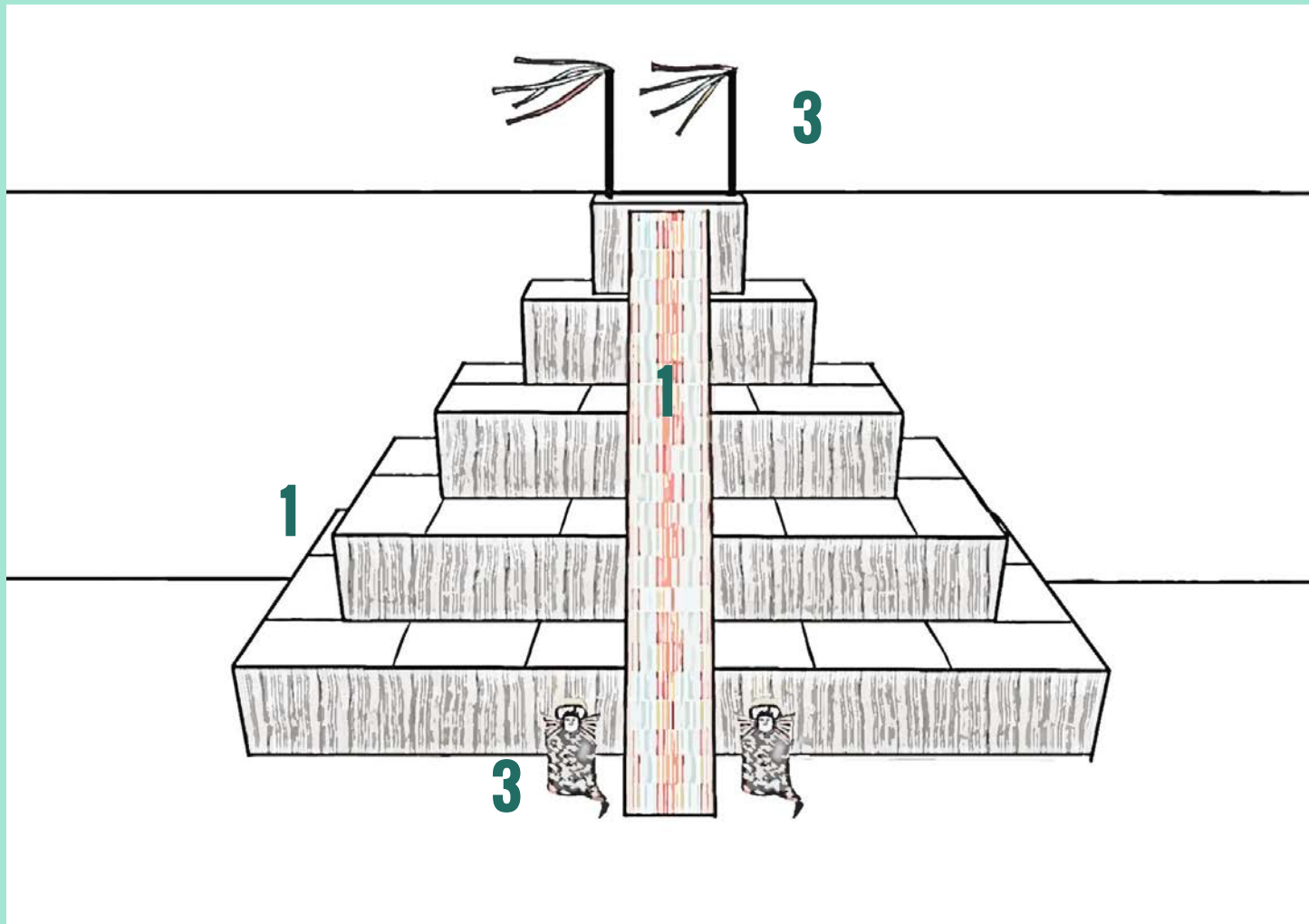
RIPRENDE LA FORMA ARCHETIPO DALLE GEOMETRIE ANCESTRALI CON IL CONCETTO DI DOPPIO VOLTO ESTERNO/INTERNO: PIRAMIDE FUORI, CRIPTA-TEQUILERIA DENTRO.



IKITAN

- #1** Rivestimento esterno
- materiali e pattern
- #2** Allestimento cripta-tequileria
- Mitclun?
- #3** Totem
- #4** Costume barista

BOZZETTO



1. PATTERN

I pattern e i motivi geometrici dell'installazione rimanderanno alla grafica coordinata.

Verranno utilizzati in particolare per lo scivolo centrale e per le panchine posizionate di fronte alla piramide.

- Colori vivaci e saturi: arancio-azzurro-rosso
- Motivi geometrici
 - Ripetizione
 - Trame fitte
 - Bordi scuri



1. MATERIALI



- Per quanto riguarda i materiali la ricerca si è focalizzata su elementi che rimandano all'elemento grezzo, al legno e alla paglia e alla ripetizione.
-
- Il materiale selezionato andrà a rivestire l'intera superficie della piramide e il corridoio interno che porta alla cripta/tequileria.



1. MATERIALI

La scelta è ricaduta sulle ARELLE:

stuoia realizzata attraverso l'intreccio di canne sottili utilizzate come divisorio o copertura dal sole.

Le arelle sono oggetti da esterno e hanno un costo ridotto, oltre ad essere caratterizzate da una texture

Sono vendute in moduli larghi 2m per una lunghezza che varia dai 3 ai 5 m.

Per quanto riguarda l'aggancio ai ponteggi abbiamo ipotizzato l'utilizzo di fascette da elettricista da fissare ai già esistenti fili in nylon delle arelle o in alternativa a delle fettucce in tela da applicare all'arella.

Per dare più stabilità e ridurre il rischio "urto", per il primo gradone abbiamo ipotizzato una rete metallica da giardino da posizionare dietro all'arella e creare una parete rigida.



AZIENDE

#1 RGB BAMBOO - PREVENTIVO

Preventivo per una superficie da rivestire di 130m x 2m.

Arelle in bamboo in rotoli da 5m x 2m dal costo di 18.55 € l'unità.

130m x 2m ---> 26 rotoli = 483 €

Con l'acquisto 28 rotoli (140 m) l'azienda - mantovana - ci fornisce il trasporto gratuito = 500 €

Logistica:

* Ordine da fare massimo una settimana prima del montaggio.

* I camion della ditta sono grossi (12/14 m in lunghezza) ---> come gestire il trasporto in castello (se far scaricare a RGB in un punto e poi far trasportare le arelle dai camion del service del festival che avranno dimensioni adeguate al passaggio in centro/castello)

AZIENDE

#2

AMAZON

2x5 m = 13.70 € l'unità

#3

BRICOMAN

2x5 m = 17.30 € l'unità

#4

LEROY MERLIN

2x5 m = 20.10 € l'unità

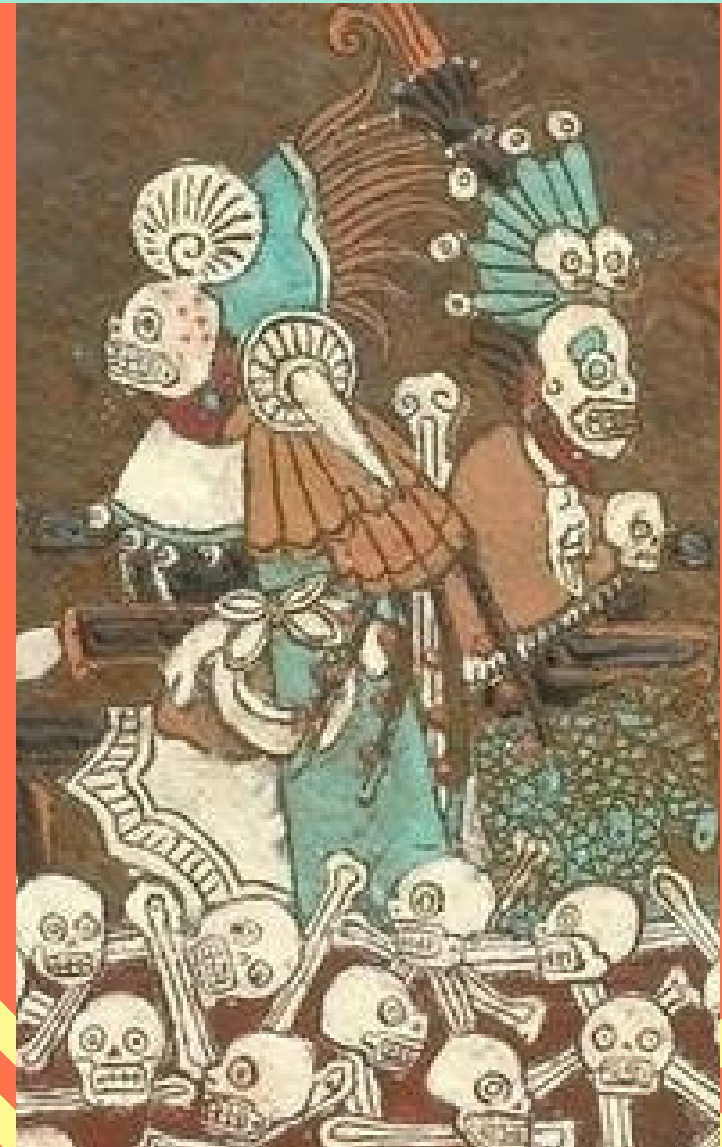
2. ALLESTIMENTO CRIPTA

MITCLAN

All'interno della piramide è prevista una tequileria: un corridoio, il cui accesso si trova al centro del grande scivolo, porta ad una stanza al centro della piramide in cui sarà collocato un piano bar.

L'installazione prevede una correlazione tematica ed estetica tra il dentro e il fuori: la tequileria riprende i materiali e i pattern utilizzati all'esterno.

La proposta è quella di chiamare la tequileria con il nome di "Mitclan", ovvero il mondo sotterraneo azteco.





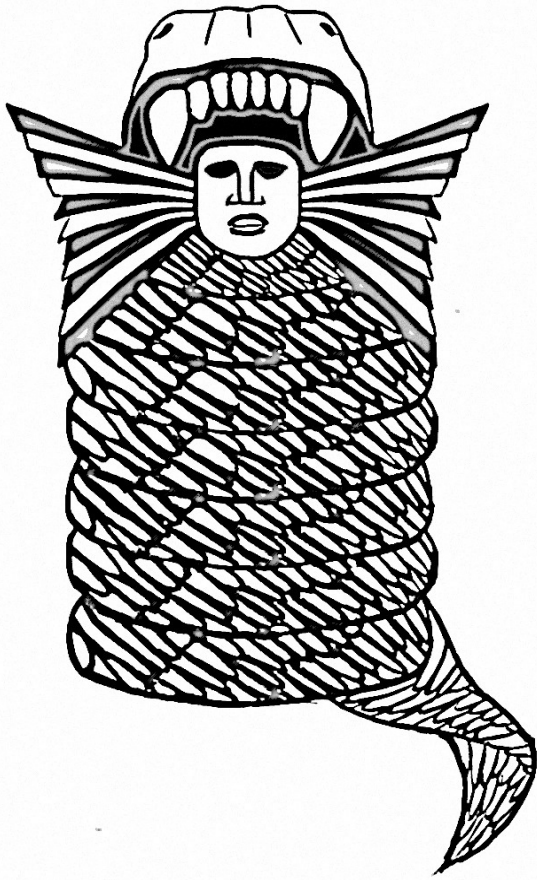
alamy stock photo C1MM1H



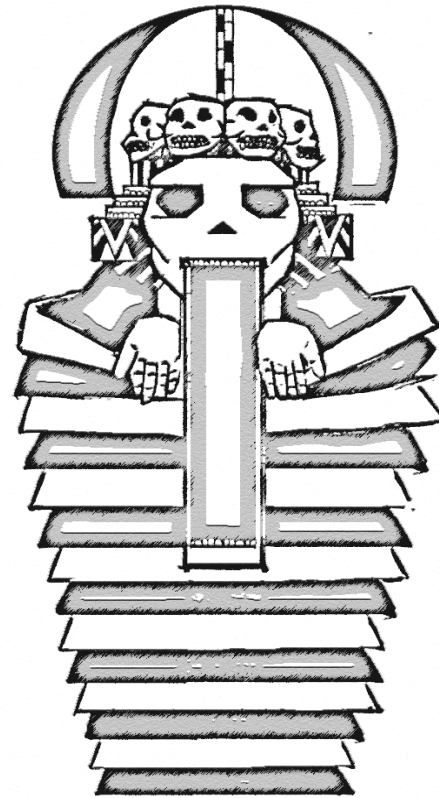
3. TOTEM

- Per la decorazione dell'area di esposizione abbiamo ipotizzato una serie di totem scultorei che raffigurino alcune delle divinità della cultura azteca.
- I totem saranno realizzati in legno e cartapesta in modo da risparmiare sui materiali.
- Due totem andrebbero posizionati all'ingresso della cripta, altri (da valutare) nel prato circostante.
- Inoltre, per la decorazione del gradone superiore abbiamo ipotizzato di aggiungere due versioni semplificate dei "voladores": lunghi pali ai quali si appendono gli acrobati durante le festività, arricchiti di nastri e decorazioni.

BOZZETTI TOTEM



- QUETZACOATL: principale divinità azteca, serpente piumato.



- MITMICTECACIHUALT: regina del Mitclan



4. COSTUME BARISTA



- Il barista della tequileria avrà un costume differente ogni sera.
-
- Le referenze spaziano dal mondo messicano e sud americano, ai balli rituali, ai costumi tradizionali e al body painting.





PUNTI SU CUI LAVORARE

- SUPERFICIE STRUTTURA: quanti metri di rivestimento sono necessari?
- SCELTA DEL MATERIALE
RGB Bamboo?
E MODALITA' MONTAGGIO
- TRASPORTO MATERIALE IN CASTELLO
- PATTERN COORDINATI CON I GRAFICI: il logo e le immagini coordinate sono state definite?